

# Logistik-Initiative Hamburg pflanzt Trinkwasser 2024

Die Veranstaltung der Klimapatenschaft GmbH in Kooperation mit Trinkwasserwald e.V. und der Revierförsterei Klövensteen findet am **Montag, den 04. November 2024** statt.

## Anreise mit PKW (Koordinaten: 53.607012, 9.729319)

Die Anreise kann mit dem Pkw oder mit öffentlichen Verkehrsmitteln erfolgen (siehe Anfahrts-Skizze). Mit dem PKW fahren Sie bis Wedel in den Seemoorweg, 22880 Wedel. **Ausnahmsweise dürfen PKW während der Baumpflanzaktionen die Straße befahren und dort parken.** Den Anweisungen unseres Einweisungspersonals ist unbedingt Folge zu leisten!

## Anreise zu Fuß oder per Fahrrad (Koordinaten: 53.609291, 9.738269)

Mit öffentlichen Verkehrsmitteln erreichen Sie den Forst Klövensteen mit der S-Bahnlinie S1 bis zur S-Bahnstation Wedel und dann mit der Buslinie 289 bis „Einsteinstraße“. Von der Haltestelle ist die Pflanzfläche noch ca. 30 Minuten zu Fuß entfernt. Wer mit dem Fahrrad kommt, der kann direkt zur Veranstaltungsfläche fahren: Seemoorweg, 22880 Wedel.

## Ablauf der Veranstaltung am 04.11.2024

Die Veranstaltung startet auf der Pflanzfläche **pünktlich** um 13:15 Uhr:

bis 12:45 Uhr	Anreise PKW Seemoorweg, 22880 Wedel
bis 13:15 Uhr	Fußweg vom Parkplatz zum Veranstaltungsort (ca. 10-15 Minuten)
13:15 Uhr	Begrüßung (erfolgt pünktlich!)
ab 13:30 Uhr	Pflanzung (inkl. Mittagspause)
ca. 16:00 Uhr	Ende der Pflanzaktion

- Für das leibliche Wohl ist gesorgt
- Die Pflanzung findet auch bei schlechtem Wetter statt
- Auf wasserfestes Schuhwerk und geeignete Kleidung ist bitte zu achten
- Wer im Besitz eines Spatens sowie Arbeitshandschuhen ist, sollte diese zur Pflanzung mitbringen

### **Film- und Fotoaufnahmen:**

Während der Veranstaltung werden sowohl Fotoaufnahmen als auch Filmaufnahmen gemacht, die den teilnehmenden Unternehmen nach der Veranstaltung zur freien Verwendung zur Verfügung gestellt werden.

Wir weisen in diesem Zusammenhang darauf hin, dass die Klimapatenschaft GmbH, Naturflächen e.V. und Trinkwasserwald e.V. sowohl die Fotoaufnahmen als auch die Filmaufnahmen für Veröffentlichungen unterschiedlicher Art nutzen wird.

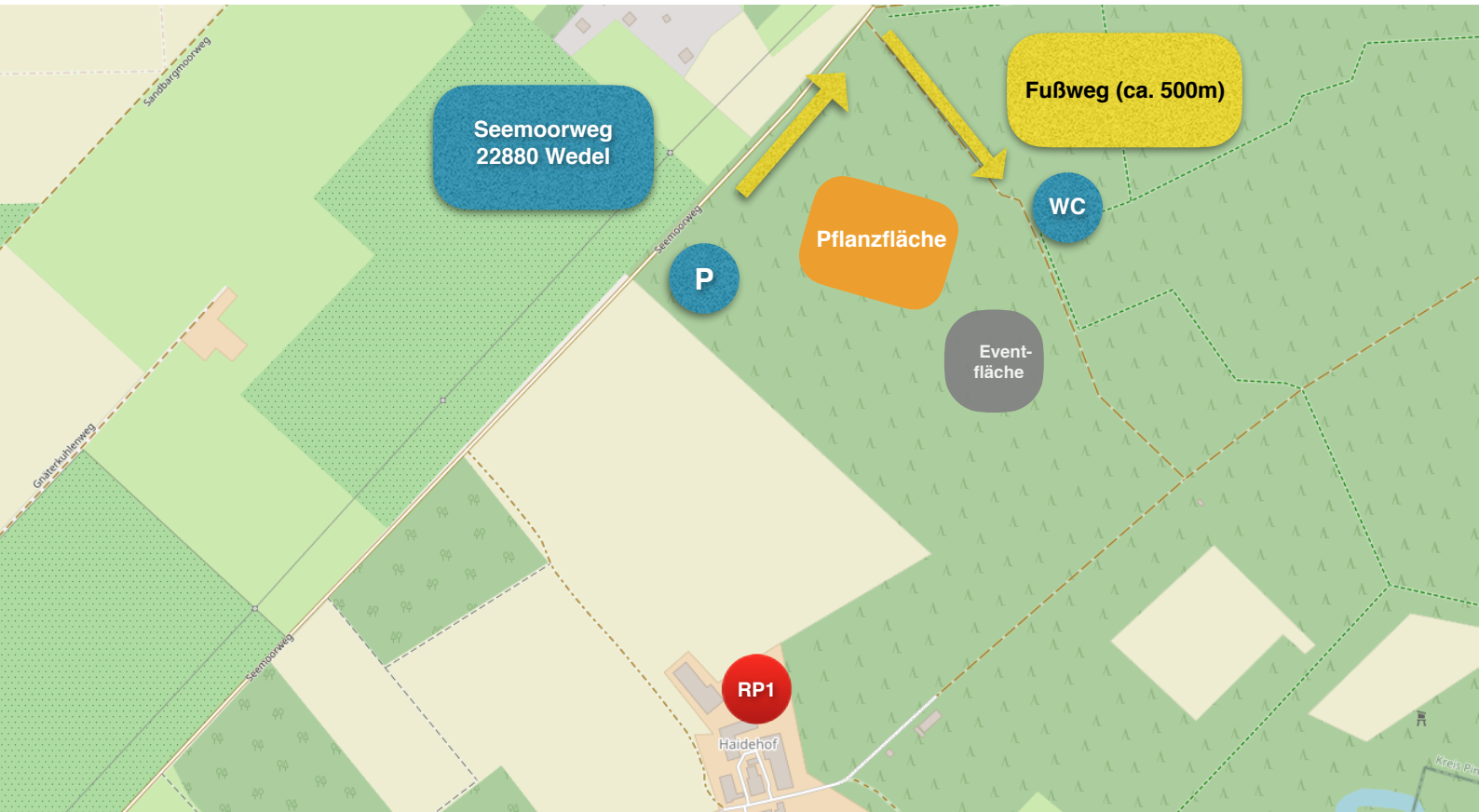
Bitte weisen Sie Ihre Mitarbeiter, ggf. deren Angehörige sowie weitere Gäste von Ihnen, auf die Foto- und Filmaufnahmen hin. Sollten Personen nicht damit einverstanden sein, fotografiert oder gefilmt zu werden, teilen Sie uns das bitte vor der Baumpflanzaktion, am 04. November 2024, mit.

Sofern sich niemand bei der Klimapatenschaft GmbH oder bei den Fotografen und/oder Kameraleuten meldet, und darauf aufmerksam macht, nicht fotografiert und/oder gefilmt zu werden, gehen wir davon aus, dass die teilnehmenden Personen einverstanden sind, abgelichtet zu werden und die Fotos und Filmaufnahmen ggf. veröffentlicht werden.

Wir werden auch noch einmal zu Beginn der Veranstaltung auf die Foto- und Filmaufnahmen hinweisen.

## Lageplan Forst Klövensteen

Koordinaten: 53.609291, 9.738269



RP1

**Notfalltreffpunkt: HH-A-3008**

P

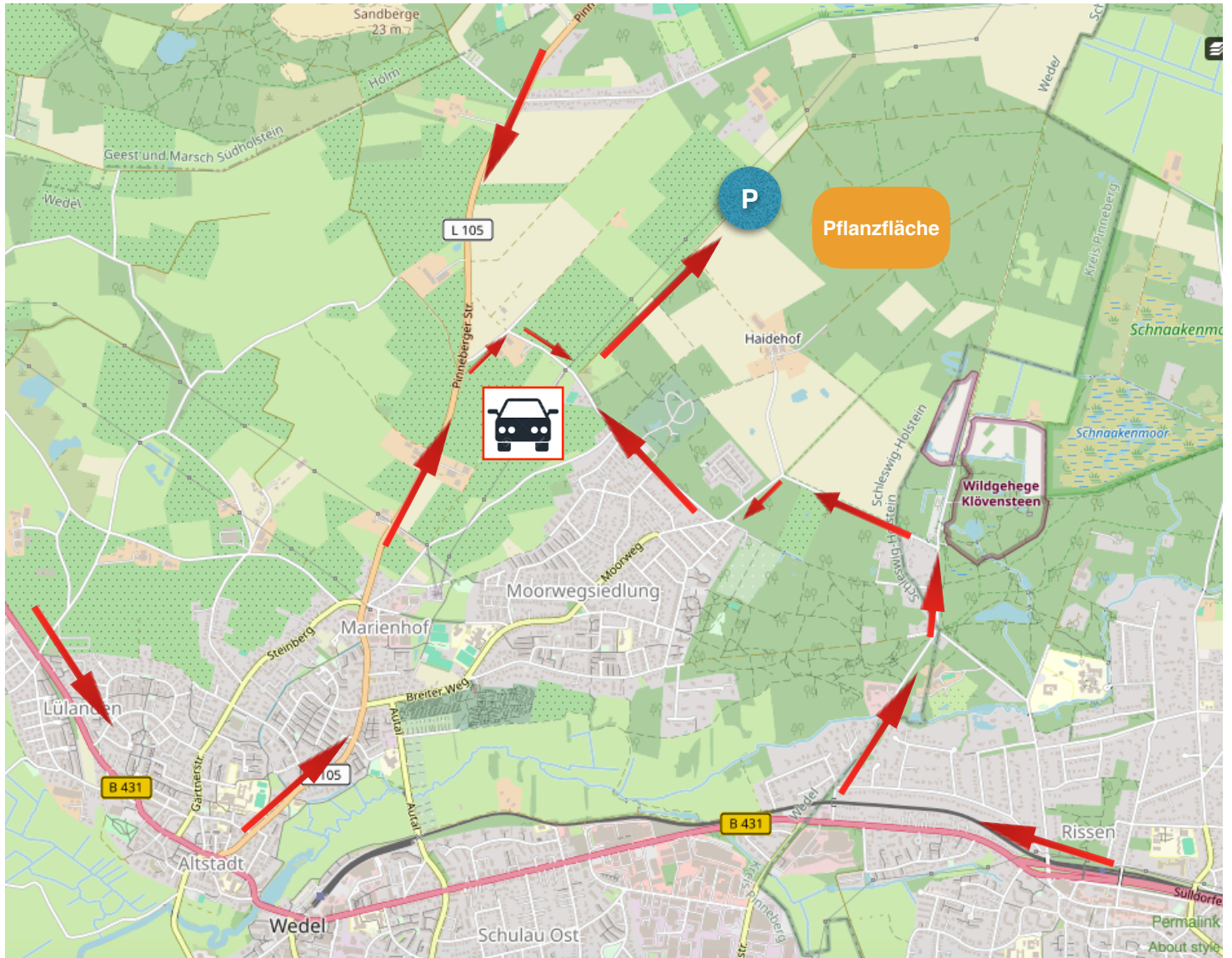
**Parkplatz (Koordinaten: 53.607012, 9.729319)**

WC

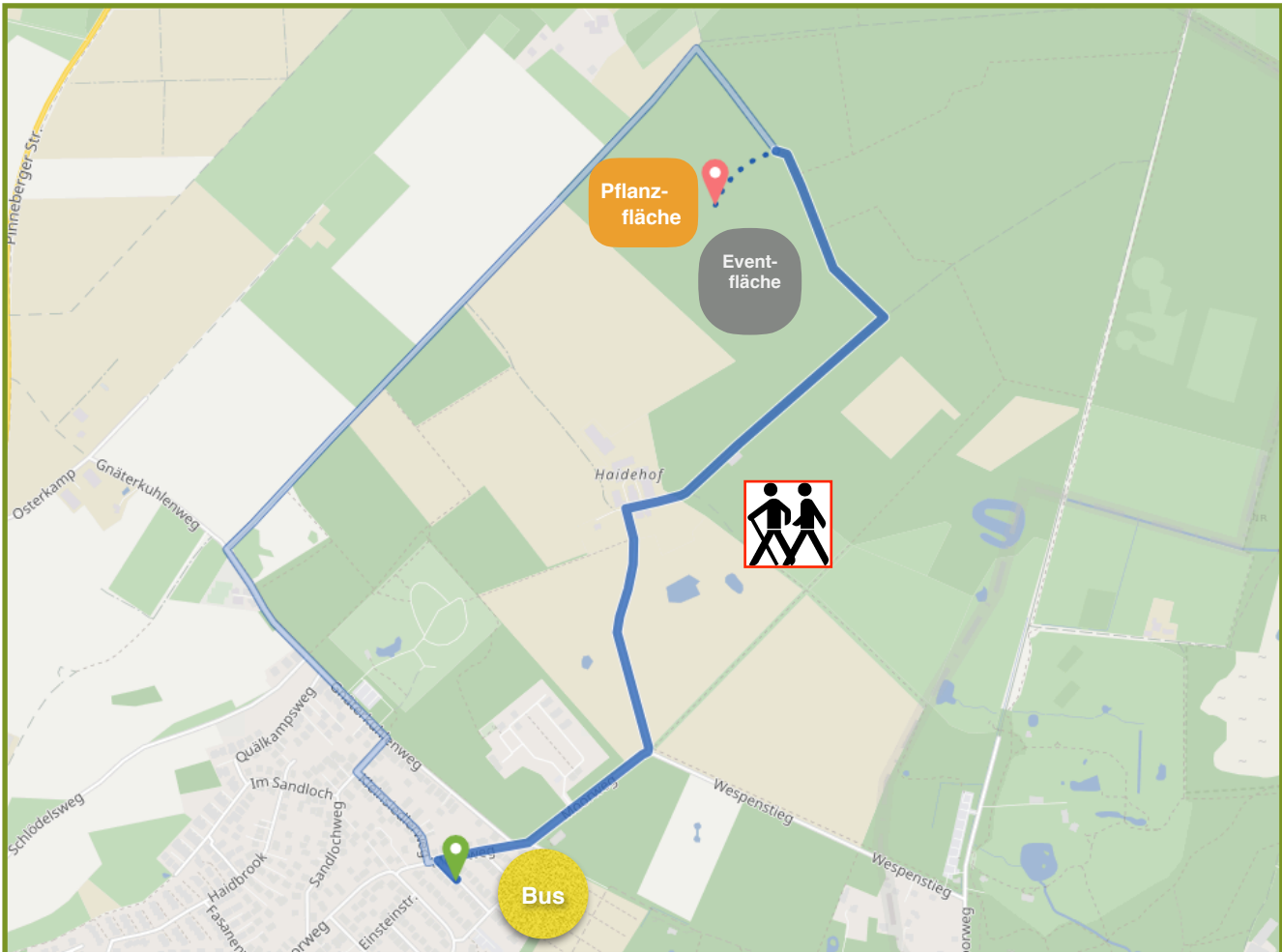
**Toiletten**

## Anfahrt mit dem PKW

Koordinaten: 53.607012, 9.729319



## Anreise mit dem Fahrrad und zu Fuß



**Linie 289 Busstation „Einsteinstraße“**

**Pflanzfläche**

**Eventfläche (Koordinaten: [53.609291, 9.738269](#))**

Wegbeschreibung: Sie fahren mit der S-Bahn, Linie S1, bis zur Endstation Wedel. Von dort nehmen Sie den Bus der Linie 289 und fahren bis „Einsteinstraße“. Von der Busstation gehen Sie zum „Moorweg“. Dort biegen Sie rechts in die Straße und folgen dieser ca. 500m und biegen dann links in den „Haidhof“. Wenn Sie das Hofgelände erreicht haben, gehen Sie nach rechts und dann immer geradeaus ca. 500m bis zur nächsten Abzweigung. Dort biegen Sie links ab und gehen dann ca. 300m bis zur Pflanzfläche/Eventfläche kommen.

Länge: ca. 1,8km (Zeitdauer ca. 30 Minuten)